

THL 280 PLUS- Yüksek Hassasiyetli Sertlik Ölçüm Cihazı

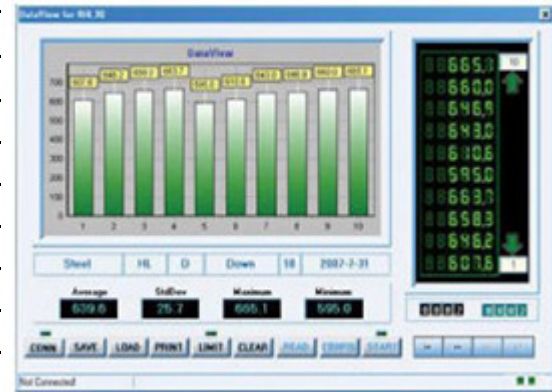
Teknik Özellikler:

- Tüm fonksiyonları ve parametreleri gösteren arkadan aydınlatmalı ışık ile 128 x 64 matris LCD ekran.
- Tüm ortak sertlik ölçekleri'ne (HV,HB,HRC,HRB,HRA,HS) dönüşüm yapılabilir
- USB 2.0 arayüz ve USB Koruyucu Membran ile güçlü PC Yazılımı mevcuttur.
- 7 tip opsiyonel prob mevcuttur bunlar değiştirildiğinde tekrar kalibre edilmesi gerekmez.
- 600 grup veriyi saklayabilen hafıza(darbe sayısı:321)
- Alt limit ayarı ve sesli alarm.
- "Dökme çelik" malzeme eklenmiştir; D / DC problemleri "Çelik döküm" iş parçası ölçmek için kullanıldığında HB değerleri doğrudan okunabilir
- Test raporları alabilmek için opsiyonel yazıcı kullanılabilir.
- AA pil kolayca değiştirilebilir
- Yazılım Kalibrasyon fonksiyonu dahildir.



Sertlik Skalaları	HL, HB, HRB, HRC, HRA, HV, HS
Hafıza	48 ~ 600 grup (darbe sayısı: 321)
Ölçüm Aralığı	HLD (170 ~ 960)
Hassasiyet	±4HLD (760±30HLD) görüntülenen değer hatası
	4HLD (760±30HLD) görüntülenen değer tekrarlanabilirliği
Standard Ölçüm Probu	D
Opsiyonel Ölçüm Problemleri	DC/D+15/G/C/DL
Maksimum iş parçası sertliği	996HV(D/DC/DL/D+15/C problemleri için)
	646HB(G probu için)
İş parçasının minimum yarıçapı	50mm (Rmin= 10mm özel bir destekleme aparatı ile)
İş parçasının minimum ağırlığı	2~5kg stabil bir destek üzerinde
	0.05~2kg solüsyon ile
İş parçasının minimum kalınlığı	5mm (D/DC/DL/D+15 problemleri)
	1mm (C probu)
	10mm (G probu)
Minimum sertleştirme yüzeyi kalınlığı	0.8mm
Güç	AA pil
Sürekli çalışma zamanı(yaklaşık)	100 saat (arka aydınlatma kapalı iken)
Şarj süresi	2-3.5 saat
Çalışma sıcaklıkları	0~40
Bağıl nem	≤90%
Boyutlar	125x67x31mm (ana cihaz)
Ağırlık	0.3kg (ana cihaz)

Data Pro-PC Yazılımı



Material	Hardness Scale	D/DC LD:170-900	D+15 LD+15:330 900	C LC:350-960	DL LDL:560-950	G LG:200-750
Steel& steel cast	HRC	20.4-68.4	19.3-67.9	20-69.5	20.6-68.2	
	HRB	59.6-99.5			37-99.9	47.7-99.9
	HB	81-654	80-638	80 683	81-646	90-646
	HV	81-955	80-937	80-996	80-950	
	HS	32.5-99.5	33.3-99.3	31.8-102.1	30.6-96.8	
CWT/ST	HRC	20.4-67.1	19.8-68.2	20.7-68.2		
	HV	80-898	80-935	100-941		
C.Alum	HB	19-164		23-210		32-168
	HRB	23.8-84.6		22.7-85		23.8 85.5
NC.Iron	HB	131-387				127-364
GC.Iron	HB	93-334				92-326
Brass	HB	40-173				
	HRB	13.5-95.3				
Bronze	HB	60-290				
Copper	HB	45-315				